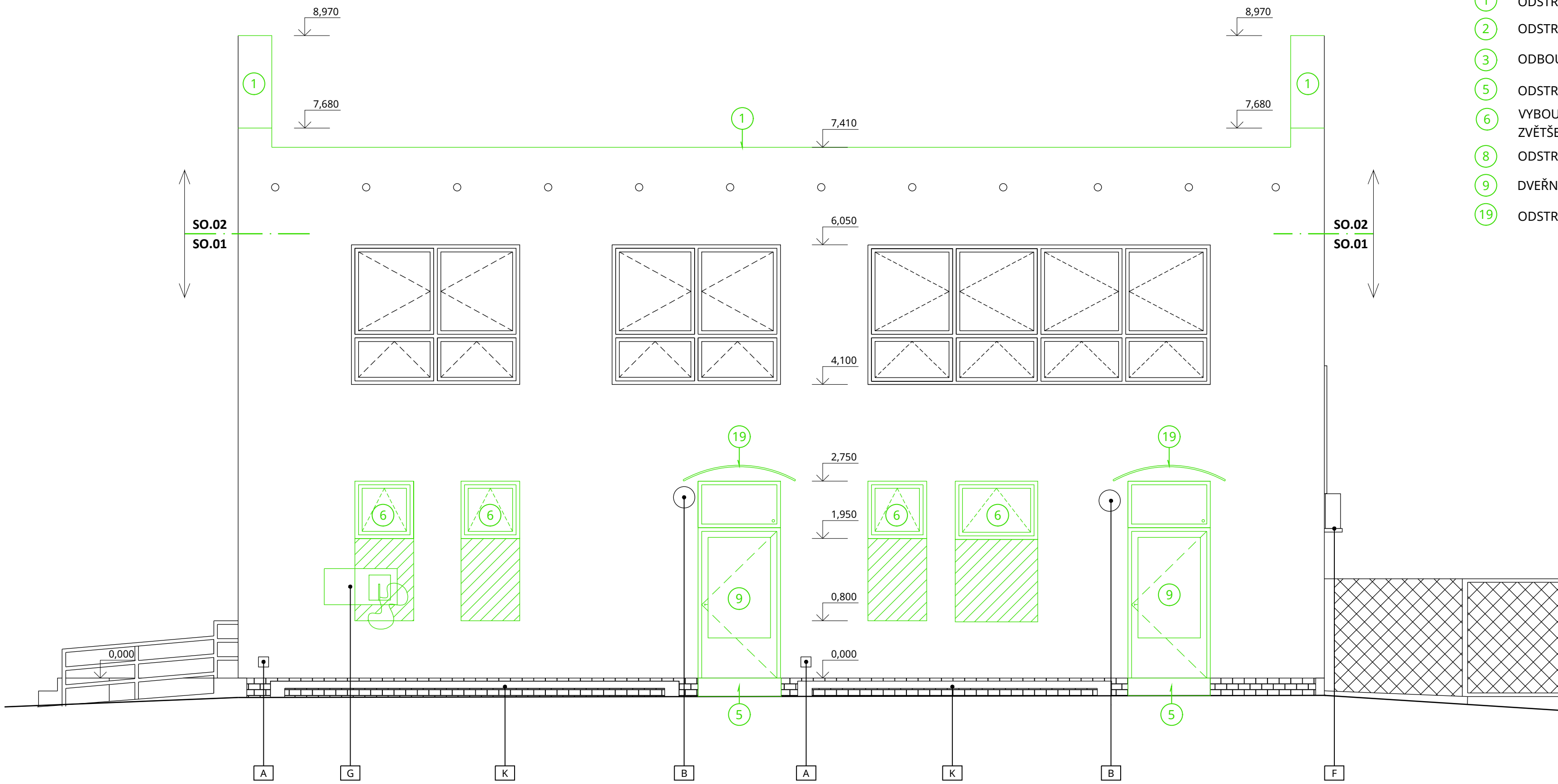


POHLED SEVEROZÁPADNÍ



LEGENDA BOURANÝCH PRACÍ

- 1 ODSTRANĚNÍ STÁVAJÍCÍHO OPLECHOVÁNÍ ATK Z TITANZINKOVÉHO PLECHU
- 2 ODSTRANĚNÍ STÁVAJÍCÍHO POZINKOVANÉHO OPLOCENÍ
- 3 ODBOURÁNÍ STÁVAJÍCÍ ZDĚNÉ ZÍDKY PO JEJÍ ZALOŽENÍ
- 5 ODSTRANĚNÍ STÁVAJÍCÍ RAMPY Z BETONOVÉ ZÁMKOVÉ DLAŽBY
- 6 VYBOURÁNÍ STÁVAJÍCÍCH OKEN, VYBOURÁNÍ SKLADBY OBVODOVÉHO PLÁŠTĚ PRO ZVĚTŠENÍ OKEN NEBO DVEŘÍ DLE NOVÉHO STAVU.
- 8 ODSTRANĚNÍ VENTILAČNÍCH MŘÍŽÍ
- 9 DVEŘNÍ KŘÍDLO ODSTRANĚNO VČETNĚ ZÁRUBNĚ
- 19 ODSTRANĚNÍ VENKOVNÍ STŘÍŠKY Z LAMINÁTU NAD VCHODEM

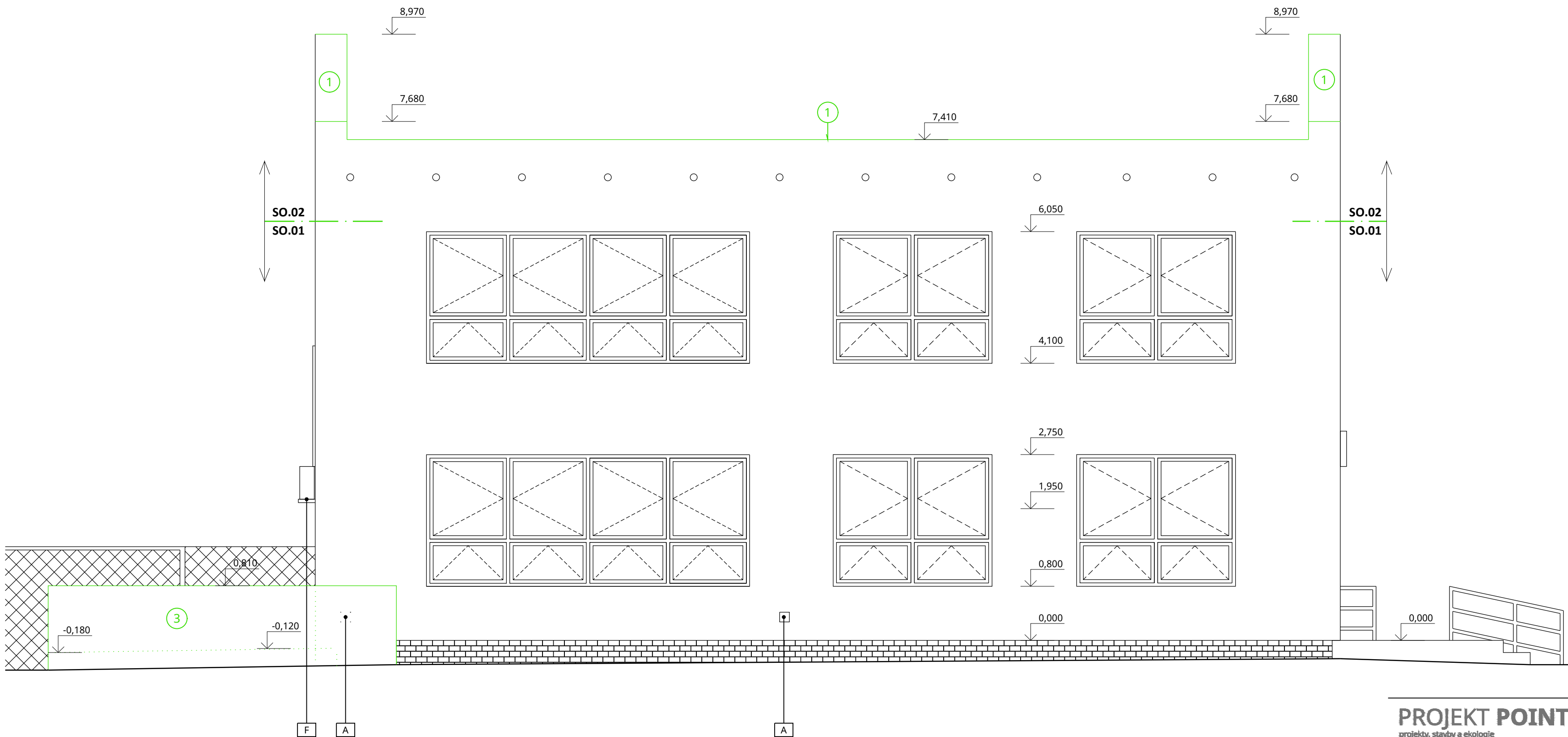
LEGENDA POZNÁMEK

- | | |
|---|---|
| A | SKRYTÝ HROMOSVOD |
| B | VENKOVNÍ OSVĚTLENÍ NA FASÁDĚ |
| C | VENTILAČNÍ MŘÍŽE |
| D | NÁSTĚNKY, POPISOVÉ TABULE |
| E | ELEKTRO SKŘÍŇ |
| F | VENKOVNÍ JEDNOTKA KLIMATIZACE |
| G | NABÍJEJÍCÍ STANICE PRO ELEKTROAUTOMOBILY PŘESUNUTA V RÁMCI SILNOPROUDU. PŘI REALIZACI BUDE VLASTNÍK UPOZORNĚN NA JEJÍ PŘESUNOVÁNÍ |
| H | NEFUNKČNÍ ELEKTRO SVĚTELNÉ ZAŘÍZENÍ |
| I | REVIZNÍ DVÍŘKA |
| J | VENKOVNÍ VZT JEDNOTKA |
| K | AUTOMOBILOVÁ ZÁBRANA |

LEGENDA MATERIÁLŮ

- | | |
|--|-----------------------------|
| | VYBOURÁNÍ STÁVAJÍCÍHO ZDIVA |
|--|-----------------------------|

POHLED JIHOVÝCHODNÍ



0,000 = 339,24 m n. m., výškový systém b.p.v.

PROJEKT POINT green
projekty, stavby a ekologie

Cejl 504/38, Zábřovice, 602 00 Brno | IČ: 292 01 691
green@projektpoint.cz | ID datové schránky: f9umfsq

Stavební úpravy budovy L pro zřízení CDZ

název stavby	k.ú. Frýdek 634956, Frýdek-Místek, ulice El. Krásnohorské 249		
místo	Frýdek		
Nemocnice ve Frýdku - Místku, p.o., El.Krásnohorské 321, Frýdek, 738 01 Frýdek - Místek			
stavebník			
SO.01 - CDZ			
stavební objekt			
D.1.1 Architektonicko-stavební řešení			
část dokumentace			
provádění stavby			
stupeň dokumentace			
Pohledy SZ a JV-bourací práce	1:50	(630.00 x 594.00 MM)	
název výkresu	měřítko	formát	
11	00	04.10.2019	22_1905
číslo výkresu	revize	datum	číslo zakázky
		korováno	sada

Ing. Filip Vacek
projektant, HlP
Ing. Hana Musilová
vypracoval
Ing. arch. Martin Pavlun
odpovědný projektant

